



STA Groupe qui affiche un CA de 86 millions d'euros en 2022 est un ensemble d'entreprises pluridisciplinaires dans les métiers de l'IT, partenaires dans tous les domaines de la technologie de l'information. Depuis sa création en 2010 par David Forner, le Groupe est devenu une référence dans les domaines du conseil, de la mise en œuvre de ressources, du portage salarial, du portage administratif.

La politique RSE développée dans ce présent document concerne le Groupe STA, et elle développe les axes thématiques responsables et durables pour STA Portage (Entreprise de Portage Salarial - EPS) & STA Services (Entreprise de Services du Numérique - ESN), et elle intègre les salariés administratifs de la maison mère.

6 ENGAGEMENTS RSE



UNE NOUVELLE FORME
D'EMPLOI CRÉÉE



TRAVAIL, BIEN-ÊTRE
ET INCLUSION



TRANSPARENCE ET
SATISFACTION
DES CLIENTS



DIGITALISATION
ET INNOVATION



RESPECT DE LA
BONNE
GOUVERNANCE



DES PRATIQUES
ENVIRONNEMENTALES
VERTUEUSES



UNE NOUVELLE FORME D'EMPLOI CRÉÉE

Le groupe STA favorise le développement des compétences, le bien-être de ses collaborateurs et de ses salariés portés, encourage la diversité et l'égalité des chances au sein de son entreprise notamment au travers de ses partenariats et de la nouvelle forme d'emploi créée



PÉRIMÈTRE RH GROUPE STA AVEC STA SERVICES & STA PORTAGE

900 salariés au total

800 salariés portés,

30 salariés maison mère &

personnel administratif,

ESN **70** salariés indépendants

sur des missions STA Services

STA DÉVELOPPE UNE NOUVELLE FORME D'EMPLOI EN FRANCE POUR SES 800 SALARIÉS

- + Le salarié porté peut choisir « sa forme » de travail - consultant, auto-entrepreneur, salarié, successivement ou simultanément
- + Il n'a qu'un seul employeur via STA et est ainsi « sécurisé » avec ses différents contrats de travail et de prestation
- + Sa protection sociale est assurée avec les différents outils de santé et de bien-être mis en œuvre par STA
- + STA assure son maintien dans l'emploi avec le système des « intercontrats » où le contrat est seulement « suspendu »
- + Le salarié porté bénéficie de sa fiche de paie et de sa protection sociale avec le bénéfice de sa mutuelle

136 intercontrats sont dans cette situation en 2022



LE CONTRAT DE PRESTATION S'ACHÈVE MAIS PAS LE CONTRAT DE TRAVAIL
L'EMPLOI EST RÉINVENTÉ QUEL QUE SOIT L'ÂGE DU CANDIDAT

STA EN S'ENGAGEANT SOCIALEMENT POUR SES SALARIÉS INCARNE LES VALEURS D'UNE ENTREPRISE RESPONSABLE QUI MESURE, ÉVALUE ET ACCOMPAGNE CHACUN (E) À TOUS LES STADES DE LEUR CARRIÈRE PROFESSIONNELLE

STA RÉINVENTE L'EMPLOI EN FRANCE POUR SES 500 ENTREPRISES CLIENTES

Du côté des entreprises qui contractent avec STA Portage, cela leur permet :

- + de simplifier la partie administrative lourde à l'embauche
- + d'éviter de multiplier les contrats individuels
- + de mutualiser le paiement des charges sociales et cotisations URSSAF
- + plus de souplesse dans leur gestion sur toute la partie paie et rémunération
- + de permettre à l'Etat d'économiser avec l'accès direct au pôle emploi pour les travailleurs indépendants
- + d'appliquer depuis 2017 la réglementation et la protection du ou de la salarié(e) selon la convention collective EPS*

*ENTREPRISES DE PORTAGE SALARIAL



STA ŒUVRE AINSI POUR UN MAINTIEN DANS L'EMPLOI DE QUALITÉ ET DURABLE. LES ENTREPRISES SONT RASSURÉES POUR RENOUVELER LEURS DEMANDES DE MISSIONS, ET LES SALARIÉS PORTÉS ÉGALEMENT, ÉTANT PROTÉGÉS ET ACCOMPAGNÉS



TRAVAIL BIEN-ÊTRE ET INCLUSION

LE PORTÉ OPTIMISE SES REVENUS ET SON POUVOIR D'ACHAT. STA DEVIENT LE PARTENAIRE CONSEIL DE SES SALARIÉS ET INDÉPENDANTS EN FIN DE CONTRAT, OU QUI CHANGENT DE MISSION : ANALYSE DES COMPÉTENCES, REMISE EN PERSPECTIVE DES CVS, OPTIMISATION DE LA RÉMUNÉRATION



STA DÉVELOPPE LES COMPÉTENCES ET LE BIEN-ÊTRE AU TRAVAIL

- + Avec un budget de formation de près de **300 000 €** depuis 2019 STA poursuit sa politique de formation qualitative avec **2** partenaires de confiance **M2i et BM Formation**
- + STA souhaite redonner du sens à ce passage obligé que représentent les entretiens d'évaluation annuels. Sur **800** entretiens proposés à ses salariés portés, **240** ont ainsi été réalisés avec succès en 2022
- + la mutuelle de santé est maintenue pendant la période dite d'« intercontrats »
- + Le télétravail est un choix pour le salarié porté en lien avec l'entreprise qui le missionne. STA veille au process d'accompagnement et d'encadrement de sa charge de travail via sa plateforme digitale RH accessible depuis n'importe quel site en France
- + STA choisit d'accompagner ses salariés portés pour la négociation de leur rémunération s'ils le souhaitent avec les équipes RH



STA, ACCÉLÉRATEUR SOCIAL ET SOCIÉTAL AVEC DES PARTENAIRES RESPONSABLES

Le groupe STA ne se contente pas seulement de respecter les lois et réglementations, il apporte une vision à travers ses partenaires en faveur de la responsabilité sociale et sociétale. STA prend conscience, et cherche à réduire ses impacts sur les femmes et les hommes qui composent la société.

+ **Concernant l'égalité des chances** - Jeunes de quartiers défavorisés en apprentissage **2** en 2022 avec le partenaire associatif de Drancy

+ **Concernant la politique d'apprentissage sur le long terme**, **35** apprentis ont été recrutés en CDI sur un staff de **84** personnes au total réparties dans toutes les sociétés du Groupe

+ **Concernant la diversité des collaborateurs**, STA favorise l'intégration de jeunes diplômés étrangers en accompagnant des futurs salariés et portés ET en renforçant la procédure existante « passeport talent carte bleue européenne »

C'est une démarche volontaire facilitée par le groupe STA et qui a été lancée depuis la création de la filiale STA MEA en Tunisie. Cette démarche favorise ainsi le regroupement familial et la diversité/mixité en entreprise. Depuis début 2021, **40** passeports talents ont été réalisés avec succès



+ un partenariat juridique à valeur-ajoutée avec un cabinet notarié Maître Didier ADRIEN pour des actes conventionnés et non conventionnés - réduction de **20%**

+ un partenariat avec la filiale immobilière du Crédit Mutuel qui propose des investissements pour des biens en VEFA toute l'année

STA FACILITE L'ENTRÉE DES JEUNES DIPLÔMÉS DANS LA VIE PROFESSIONNELLE

+ engagés sur la durée niveau BTS/Licence/Master

+ professionnalisation et formation commerciale spécifique au portage salarial et aux services

+ système de commissionnement qui va au-delà de leur seul contrat d'apprentissage, soit une rémunération complémentaire motivante avec dé plafonnement

Cette politique de recrutement des jeunes diplômés lancée depuis le début de la création de STA a démarré par

des échanges privilégiés avec l'association « DRANCY Nouvelle Génération »

Des jeunes issus de quartiers défavorisés se voient proposer des missions

de **2 ans** dans le cadre de leurs contrats d'alternance,

puis STA leur propose un CDI.

“ Seul on va plus vite,
ensemble on va plus loin ”
Dimitri STAES
Directeur commercial STA Portage



CETTE STRATÉGIE EST BÉNÉFIQUE TANT POUR STA QUI RECRUTE DES ÉQUIPES DYNAMIQUES ET MOTIVÉES, ET DEVIENT AINSI UN RECRUTEUR ENGAGÉ POUR LES « JEUNES DES BANLIEUES » QUE POUR LES DIPLÔMÉS QUI SE VOIENT FORMÉS PUIS ENGAGÉS DE MANIÈRE STABLE EN CDD OU CDI



TRANSPARENCE, SATISFACTION DES CLIENTS ET RESPECT DES INTERETS MUTUELS

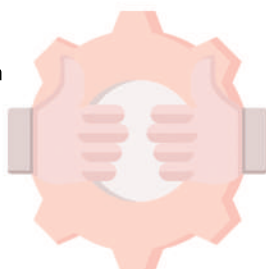
Si STA assure la performance opérationnelle et financière à long terme du Groupe, elle contribue également à la création de valeur en répondant à la satisfaction de ses clients, **et le TOUT dans le respect des intérêts mutuels et du droit des affaires**

STA AFFICHE UNE POLITIQUE TARIFAIRE TRANSPARENTE

+ Avec le label ZERO FRAIS CACHES légitimé par la FEDEP'S en 2020, le groupe STA a été l'un des premiers à être labellisé, et à avoir été audité socialement, fiscalement, comptablement et juridiquement parmi les entreprises identifiées comme transparentes par l'association des salariés en portage salarial

9 sociétés ont été au total labellisées sur **600**

+ Avec la transparence des simulations sur le web qui intègre TOUS les frais de gestions pour les portés et développe en exclusivité leur bulletin de paie détaillé



C'EST UNE AVANCÉE CERTAINE POUR LES DIRIGEANTS DE STA QUI AVEC CETTE CERTIFICATION LEUR PERMET D'ASSURER À LEURS SALARIÉS PORTÉS COMME À LEURS CLIENTS, UNE GESTION SAINTE ET TRANSPARENTE

C'EST UN GAGE DE
CRÉDIBILITÉ POUR LE
GROUPE STA ET UNE
CONFIANCE RENOUVELÉE
DE LA PART DES CLIENTS
DE STA



STA OPTIMISE LA SATISFACTION DE SES CLIENTS DANS UN SOUCI D'AMÉLIORATION CONTINUE

STA se veut davantage à l'écoute de ses clients et de leurs attentes. Ainsi depuis 2020

- + le Groupe a mis en place un process de suivi de proximité de ses **800** salariés qui consiste à suivre leur vie de « salarié porté»
 - + le salarié porté est tenu de rendre compte de son activité par la transmission d'un compte-rendu précis et digitalisé pour un meilleur suivi
 - + STA Portage affiche une satisfaction de près de **96%** selon les retours des campagnes trimestrielles adressées aux **800** salariés portés
 - + la politique de cooptation au sein des salariés portés en est une bonne illustration avec près de **130** collaborateurs parrainés au 31 octobre 2022.
- En impliquant le parrain toute l'année, ce système témoigne de relations mutuellement bénéfiques et équitables
- + Des pratiques vertueuses préexistant à la stratégie commerciale :

L'information régulière des équipes commerciales , la sensibilisation des équipes pour entretenir des relations équitables et de proximité avec leurs fournisseurs, la volonté d'acculturer les forces commerciales aux spécificités extra-financières



DIGITALISATION ET INNOVATION



STA MÈNE UNE POLITIQUE ACTIVE D'ENGAGEMENT EN FAVEUR DE L'INNOVATION, LEVIER DE CRÉATION DE VALEUR ET DE RICHESSE POUR L'ENTREPRISE

- + la mise en place du nouveau CRM depuis 2018 répond à la fois à la demande des commerciaux, et permet un reporting précis à la fin de chaque échange client
- + des objectifs d'information clairs pour ses clients en matière RH, et sur tous les aspects pratiques du portage via **4** informations mensuelles thématiques
- + une veille réglementaire juridique & sociale régulière aux **800** salariés portés qui accentue la déontologie de qualité avec **3** webinars trimestriels
- + la digitalisation du Parcours Clients avec l'accessibilité immédiate on line des process sur un extranet dédié (newsletters, webinars, tutoriels...)
- + investir et innover sur les aspects de sauvegarde et de sécurité des données, sur les applications mobiles, les calculateurs de simulation à l'euro près, sur l'aide utilisateurs, sur le CRM toujours plus ergonomique



STA MÈNE UNE POLITIQUE ACTIVE D'ENGAGEMENT EN FAVEUR DU RENFORCEMENT DU DROIT DES PERSONNES, DE LA RESPONSABILISATION DES TRAITEMENTS DES DONNÉES OU DES ACTEURS DE LA CHAÎNE DE CE TRAITEMENT, ET DE L'AMÉLIORATION DE LA RÉGULATION

STA lutte contre les pratiques abusives en ce qui concerne la protection des données de ses salariés portés et indépendants. Le Groupe lutte également contre les fraudes, et le blanchiment avec des moyens renforcés

Grâce à sa charte RGPD accessible sur le site www.sta-portage.com/données-personnelles.html, le Groupe établit un registre des traitements des données personnelles pour ses marques STA Services & STA Portage pour collecter, enregistrer et stocker ses données qui ne seront traitées que dans la mesure de ce qui est nécessaire à l'exécution du contrat de travail ou de prestation

STA s'assure qu'aucune exploitation de données personnelles de ses salariés & indépendants ne soient transmises et exploitées en externe, ou ne soient communiquées dans le cadre de leur traitement en interne sans leur accord



STA S'ENGAGE AINSI ACTIVEMENT EN FAVEUR DE LA RÉACTIVITÉ, DE L'INNOVATION ET DE LA DIGITALISATION AUPRÈS DE SES CLIENTS

NOUVEAUTÉS

Pour renforcer le droit des personnes STA choisit le système **KYC (Know Your Customer)** d'usage dans les directions financières des grands groupes qui exigent que les professionnels s'efforcent de vérifier l'identité, la pertinence et les risques liés au maintien d'une relation d'affaires.

STA travaille avec son partenaire Yousign pour automatiser cette opération assistée d'un système intelligent (IA)

Dans le cadre de ses engagements en faveur du renforcement du droit des personnes, STA développe une politique de transparence et innove avec la mise en place de son **sceau numérique** pour accroître la transparence vis-à-vis des portés en termes de qualité et de clarté de leurs données, mais aussi vis-à-vis des entreprises. Cette mise en sécurité des données sur **5 ans** favorise la prévention de la corruption



STA RESPECTE LA BONNE GOUVERNANCE



STA s'engage au respect des règles de bonne gouvernance du groupe par l'organisation régulière des Comités de Direction, en veillant à apporter toute l'information nécessaire aux comités de direction et aux comités spécifiques ainsi qu'aux auditeurs indépendants. STA renforce cette stratégie en veillant à clarifier les objectifs stratégiques et à s'assurer du bon fonctionnement des organes de Direction

DAVID FORNER
FONDATEUR ET PRÉSIDENT
DU GROUPE STA



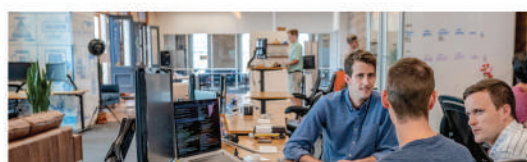
Si la réactivité est le maître mot du portage pour STA, la transparence, l'honnêteté et l'éthique le sont tout autant pour rendre l'entreprise plus durable, et consciente de son impact sur la société



LES VALEURS ET LA PHILOSOPHIE DU GROUPE REFLÈTENT :

- + LE SENS DU SERVICE PREMIUM ET DE L'ACCUEIL
- + LA CONVIVIALITÉ AVEC UN GRAND C QUI EST UN ÉLÉMENT MAJEUR DE LA MARQUE EMPLOYEUR
- + L'ENGAGEMENT « DE FAIRE CE QU'ON DIT ET DE DIRE CE QU'ON FAIT » POUR INCARNER UN MANAGEMENT CLAIR ET DE CONVICTION

- + DÉVELOPPER LE MANAGEMENT RESPONSABLE DES HOMMES & DES FEMMES QUI FONT L'ENTREPRISE ET SA RÉPUTATION



CLARTÉ DES OBJECTIFS ET BON FONCTIONNEMENT DES ORGANES DE DIRECTION



La politique RH pour le Groupe STA ne vise pas seulement le contrôle, mais plutôt l'autonomisation et la motivation des collaborateurs, leur responsabilisation quant aux résultats. Le plus complexe étant toujours de trouver « le bon » poste pour « la bonne » personne ! **DAVID FORNER**



Pour veiller à la clarté de ses objectifs stratégiques et au bon fonctionnement des organes de direction, **4 pôles :** la direction des Ressources Humaines, la direction Commerciale, la direction Technique, la direction Comptable & Financière.

Ces pôles se sont vus renforcés chez STA avec notamment le recrutement de **8** collaborateurs en septembre 2022

UN COMITÉ DE DIRECTION HEBDOMADAIRE ASSOCIANT LES DIRECTEURS DE CES **4** PÔLES. ILS PRÉSENTENT L'ACTIVITÉ GLOBALE ÉCONOMIQUE ET FINANCIÈRE DE L'ENTREPRISE

01

02

DES COMITÉS PROJETS TRAITENT DE POINTS SPÉCIFIQUES OÙ D'AUTRES COLLABORATEURS DES DIFFÉRENTS PÔLES SONT ASSOCIÉS. UNE NEWSLETTER THÉMATIQUE MENSUELLE PLUS PRAGMATIQUE EST ADRESSÉE AUX **800** SALARIÉS PORTÉS

LA DESCENTE GLOBALE DES INFORMATIONS NÉCESSAIRES AUX SALARIÉ(E)S EST MENSUELLE AVEC UNE RÉUNION DE L'ENSEMBLE DU PERSONNEL

03

04

POUR FIDÉLISER ET MIEUX SATISFAIRE SES PARTIES PRENANTES, DES ÉVÉNEMENTS EXTERNES SONT ORGANISÉS EN PARTENARIAT AVEC LE **WINE & BUSINESS CLUB**, PRESTIGIEUX PARTENAIRE CLIENTS DE STA QUI RÉUNIT **200** CLIENTS AU TOTAL DONT LES **100** ENTREPRISES CLIENTES DE STA



DES PRATIQUES ENVIRONNEMENTALES VERTUEUSES

AFIN DE CONCILIER DÉVELOPPEMENT ÉCONOMIQUE ET PROTECTION DE NOTRE ÉCOSYSTÈME, LE GROUPE STA S'ENGAGE À MINIMISER L'IMPACT DE SES ACTIVITÉS SUR L'ENVIRONNEMENT PAR DES INITIATIVES INDIVIDUELLES ET COLLECTIVES

En poussant à la politique « Zéro papier » avec la digitalisation totale des process RH, de recrutement et de transmission des données sur le site www.sta-portage.com pour les **800** salariés portés. Le personnel imprime peu **14 000** impressions en 2022 et si nécessaire en recto-verso, sur du papier recyclé certifié PEFC, avec une typologie spécifique de police et utilise une encre végétale sur l'ensemble des cartes de visite



En privilégiant la part des fournitures certifiées conformes aux normes de Développement Durable **15%** annuel par rapport au matériel global



En maîtrisant ses consommations d'énergie et d'eau
En matière d'énergie, l'éclairage LED est préconisé pour l'ensemble des **400 M2** de bureaux du siège et un interrupteur central permet de favoriser la déconnexion des prises/éclairages qui ne doivent pas rester sous tension. Un détecteur de mouvement sera généralisé en 2023 dans toutes les salles de réunion et bureaux partagés. En ce qui concerne l'eau, des détecteurs de mouvement sont installés dans les salles de douche à proximité de la salle de sport, ce qui favorise une économie annuelle

En privilégiant autant que possible la mobilité durable avec des modes de transports « doux » pour les collaborateurs en incitant aux transports en commun ou au co-voiturage. **50%** des collaborateurs vient en transports en commun. Le développement de la politique du télétravail au sein de STA participe aussi de cette mobilité durable

